

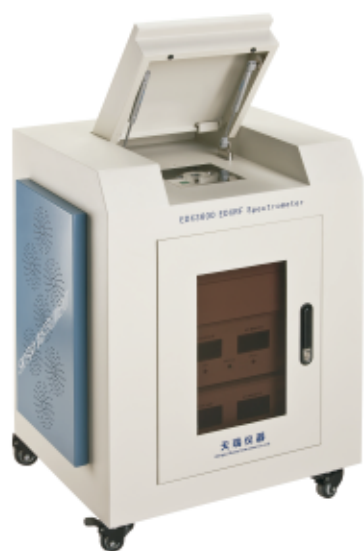
无损 / 快速 / 精准



## EDX 3600 能量色散X荧光光谱仪

至今，世界上有140多个国家和地区选用天瑞仪器

# EDX 3600 能量色散X荧光光谱仪



超小真空腔，快速检测轻元素

一键式智能操作，让贵金属检测如此简单

天瑞新型X荧光光谱析仪EDX 3600继承了天瑞仪器EDX系列的准确、快速、无损、直观及环保五大特点，采用 $25\text{mm}^2$ 大面积铍窗探测器，可准确无误地分析出黄金、铂金、银等饰品中金、银、铂、钯、铑、铜、铁、镍、钨、锌、铱的含量，测试结果完全符合国标GB-1887《首饰贵金属纯度的规定及命名方法》和GB/T-18043《贵金属首饰含量的无损检测方法X射线荧光光谱法》的要求。

## 性能特点

- 三重安全保护模式
- 相互独立的基体效应校正模型
- 多变量非线性回归程序
- 任意多个可选择的分析和识别模型
- 高信噪比的电子线路单元
- 全元素测试专用X荧光分析软件
- 与传统仪器相比，新增加的抽真空系统，屏蔽空气的影响，大幅扩展测试的版图
- 采用世界上最好的SDD硅漂移探测器，分辨率为 $144 \pm 5\text{eV}$ ，更好的检测铂金中铱和金的含量
- 提供多种准直器，直径最小达0.2mm，轻松实现精小部位的精确测试



## 精选全球优质组件

### 真空腔

在分析低含量的轻元素时，必须使用真空泵设备把空气抽出，使内部在真空状态下对轻元素进行分析。

### 真空泵（选配）

极限真空： $6 \times 10^{-2}$  帕

转速：1400 转/分

抽率：1 升/秒

功率：0.25 千瓦

## 快速抽真空，超轻元素检测

### 应用领域

黄金、铂金、银等贵金属的成分检测。可广泛应用于珠宝首饰中轻元素的检测。

分析元素：金、银、铂、钯、铑、铜、铁、镍、钨、锌、铋、钠、镁、铝、硅、磷、硫等

### 技术指标

测量元素范围：硫（S）~铀（U）

测量对象状态：粉末、固体、液体

同时分析元素：24种元素同时分析

元素含量分析范围：1ppm ~ 99.99%

能量分辨率为：144 ± 5eV

测量时间：60s ~ 200s

（可调）

制冷方式：电制冷，无需任何耗材

环境温度：10℃ ~ 30℃

环境湿度：35% ~ 70%

输入电压：AC 110V/220V

管压：5kV ~ 50kV

管流：50 μA ~ 1000 μA

样品腔尺寸：334 × 500 × 80mm

外观尺寸：670 × 533 × 855 mm

重量：80kg





## 主要配置

美国Amptek原装进口SDD探测器

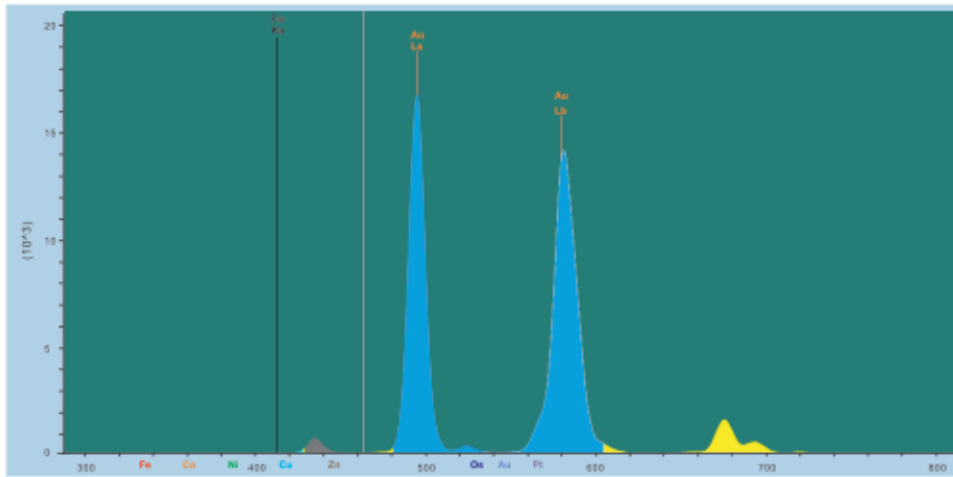
数字多道分析器

放大电路、高低压电源、高效X光管

计算机、打印机、真空泵（选配）、稳压电源（选配）

软件：贵金属分析软件（标配）、镀层分析软件（选配）、有害元素分析软件（选配）

## 测试谱图



测试千足金的谱图



让万物不再神秘 让世界更加清晰



- 江苏天瑞仪器股份有限公司是具有自主知识产权的高科技企业
- 公司专业从事光谱仪、色谱仪、质谱仪三大系列分析测试仪器的研发、生产、销售与服务
- 产品品种齐全，为环境保护与安全、工业测试与分析及其它领域提供系统解决方案
- 公司最大的优势在于根据客户的实际需要，为客户量身定做解决方案
- 天瑞仪器建立了150个遍布世界各地的专业代理机构负责销售和售后服务
- 2011年1月25日，天瑞仪器在深圳证券创业板上市，股票代码为300165

销售及服务热线： 800-9993-800  
400-7102-888

江苏天瑞仪器股份有限公司

地址：江苏省昆山市玉山镇中华园西路1888号

传真：0512-57017010

网址：www.skyray-instrument.com

E-mail：sales@skyray-instrument.com

注：样本中的试验数据除注明外为本公司的试验数据  
此样本所有信息仅供参考，如有变动恕不另行通知

版本号：TRVG 150616 A44