

鞋材、地板、纺织行业解决方案

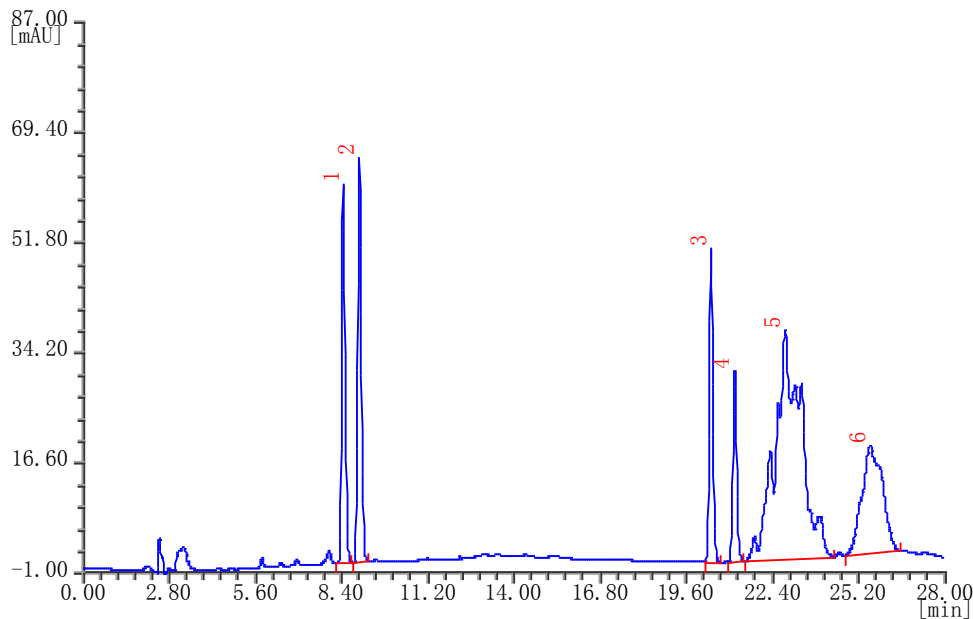
随着生活中对穿着的选择越来越多，鞋类与我们的生活息息相关，和我们的皮肤有亲密的接触。新闻上不时的报导鞋类塑化剂和甲醛超标。因此选择合适的产品对于健康十分必要。

一、鞋材、地板、纺织产品中 6 种邻苯二甲酸酯类的测定

方法概要——参照 EN14372、CPSC-CH-CH-C001-09.3 等方法，样品经有机溶剂萃取后，用液相色谱仪检测，以保留时间定性，外标法定量。

测试方法：LC 310 液相色谱仪（Skyray Instrument）；

色谱柱：TR C18-A ， 4.6mm*250mm， 5 μ m



1. 邻苯二甲酸丁基苄基酯(BBP)
2. 邻苯二甲酸二丁酯 (DBP)
3. 邻苯二甲酸二(2-乙基)己酯 (DEHP)
4. 邻苯二甲酸二正辛酯 (DNOP)
5. 邻苯二甲酸二异壬酯 (DINP)
6. 邻苯二甲酸二异癸酯 (DIDP)

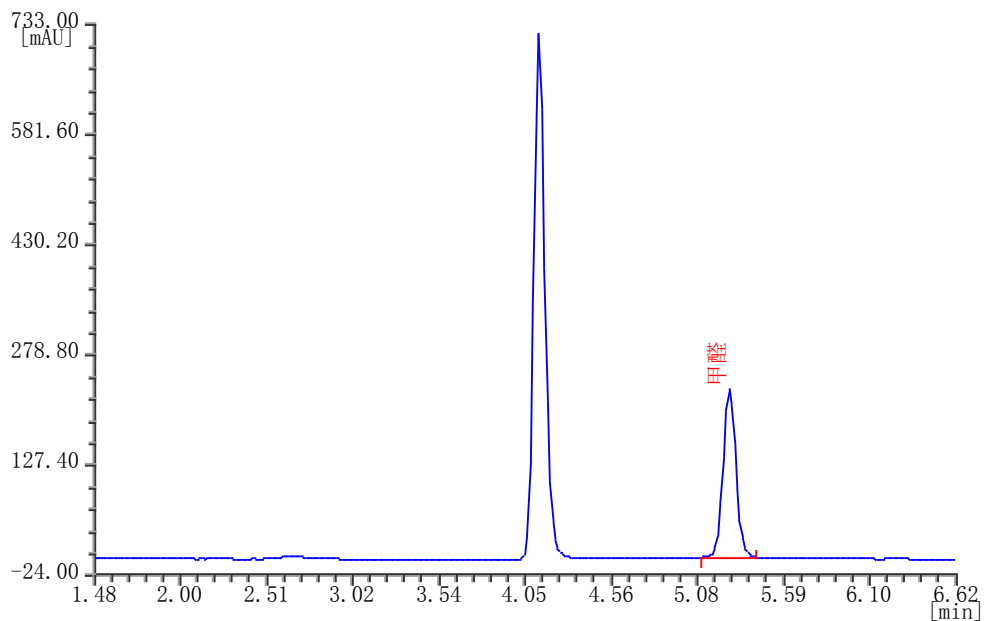
本方法采用 LC 310 液相色谱仪测试鞋材中 6 种邻苯二甲酸类增塑剂，测试结果稳定可靠，灵敏度高，线性范围宽，可满足行业管控要求。

二、鞋材、地板、纺织产品中甲醛的测定

方法概要——用水萃取试样，提取液经 2,4-二硝基苯肼为衍生，用液相色谱仪（LC 310）检测，以保留时间定性，外标法定量。

测试方法：LC 310 液相色谱仪（Skyray Instrument）；

色谱柱：TR C18-A，4.6mm*250mm，5 μ m



本方法采用 LC 310 液相色谱仪测试鞋材中甲醛，测试结果稳定可靠，灵敏度高，线性范围宽，可满足行业管控要求。